



ข้อมูลสภาพปัญหาและแนวทางการแก้ไขปัญหาเบื้องต้น  
ของตำแหน่งการกีดขวางทางน้ำ จังหวัดเชียงราย



รหัสตำแหน่งกีดขวางที่: CR0601001001

ชื่อลำน้ำ เหมืองเสียน้ำ  
หมู่บ้าน หมู่ที่ 1 ป่าแดด

เป็นสาขาของแม่น้ำ แม่น้ำพุง  
ตำบล ป่าแดด อำเภอ ป่าแดด

ประเภทลำน้ำ ลำห้วย  
จังหวัด เชียงราย

วันที่สำรวจ: 15 พฤษภาคม 2563

พิกัดเริ่มปัญหา				พิกัดสิ้นสุดปัญหา			
X(UTM)	6044465	Y(UTM)	2156370	X(UTM)	604332	Y(UTM)	2156340
หน้าตัดลำน้ำที่เกิดปัญหา		กว้าง (เมตร)		ลึก (เมตร)		ความชันตลิ่ง	
หน้าตัดลำน้ำเดิมในอดีตก่อนเกิดปัญหา		1.00		1.00		1:1	
หน้าตัดลำน้ำก่อนถึงที่เกิดปัญหา		0.50		0.50		1:1	
หน้าตัดที่แคบที่สุดของช่วงที่เกิดปัญหา							
- ทางน้ำเปิด		-		-		-	
- สะพาน		-		-		ความยาวของตอม่อ	- เมตร
						จำนวนตอม่อ	- ช่อง
- กรณีท่อลอด	ท่อกลม	เส้นผ่านศูนย์กลาง	0.20 เมตร	ยาว	4.00 เมตร	จำนวนท่อ	1 ช่อง
	ท่อเหลี่ยม	กว้าง	- เมตร	สูง	- เมตร	ยาว	- เมตร
- อื่นๆ		-		-		จำนวนท่อ	- ช่อง
หน้าตัดลำน้ำด้านท้ายน้ำหลังช่วงที่เกิดปัญหา		0.50		0.50		1:1	

ความยาวของช่วงลำน้ำที่เกิดปัญหา เป็นจุดระยะ 10 -1000 เมตร  
ลักษณะความเสียหาย น้ำท่วม ระดับ น้อย

การตาดมของลำน้ำ ไม่ตาดม  
ความถี่ที่เกิดความเสียหาย ทุกปี

วัสดุที่ใช้ตาดมของลำน้ำ -  
ระดับความเสี่ยง ปานกลาง

สาเหตุของการกีดขวางลำน้ำ

- > โดยธรรมชาติ การทับถมของตะกอน (ลำน้ำตื้นเขิน) วัชพืช (หญ้า )
- > โดยมนุษย์ จาก ระบบสาธารณสุข: ถนนขวางทางน้ำ ท่อลอดถนนที่ตัดลำน้ำมีขนาดเล็กเกินไประบายน้ำหลากไม่ทัน

การถมดิน สิ่งปฏิกูล

ระดับการกีดขวาง ปานกลาง คิดเป็น 30-70%

หน่วยงานการดำเนินการแก้ไข -

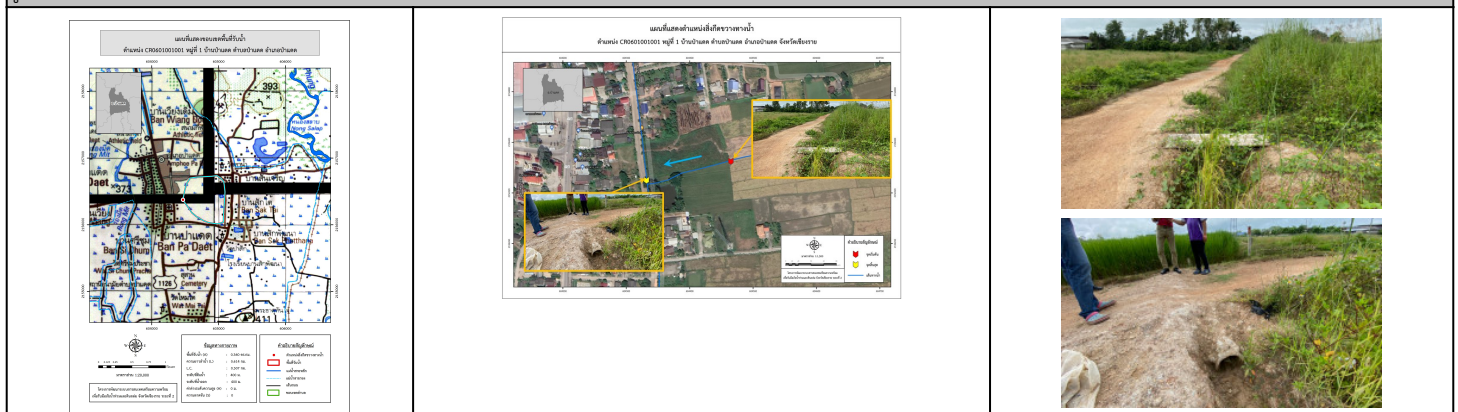
โดยวิธี ยังไม่ได้ดำเนินการ

ผลการดำเนินการ -

สภาพในปัจจุบันของโครงการที่แก้ไขปัญหา ยังไม่มีในแผน

สภาพปัญหาการกีดขวางทางน้ำ	แนวทางและวิธีการแก้ไขปัญหาเบื้องต้น
เป็นเหมืองเสียน้ำรับน้ำจากพื้นที่เกษตร บริเวณนี้มีท่อลอดขนาด 0.20 เมตร จำนวน 1 ช่อง เมื่อเกิดฝนตกหนักไม่สามารถระบายน้ำได้ทันทำให้เกิดน้ำท่วมพื้นที่เกษตร และชุมชนด้านเหนือ	ข้อมูลพื้นที่รับน้ำของตำแหน่งที่เกิดปัญหา A = 0.36 ตารางกิโลเมตร L0 = 0.61 กิโลเมตร H = - เมตร C = 0.15 tc = 24.33 ชั่วโมง I = 85 มิลลิเมตร อัตราการไหลสูงสุด = 1.28 m <sup>3</sup> /s Return period = 10 ปี ขุดลอกลำน้ำเหมือนตลอดช่วงดังกล่าว เปลี่ยนขนาดท่อลอดเป็นขนาดเส้นผ่านศูนย์กลาง 0.80 เมตร จำนวน 1 ช่อง และวางมาตรการขุดลอกตามระยะเวลาที่เหมาะสมของพื้นที่ ความลาดชันท้องน้ำ 0.002

รูปภาพประกอบ



\*หมายเหตุ ข้อมูลใช้เพื่อการศึกษาวางแผน ไม่สามารถใช้อ้างอิงทางกฎหมายและคดีความ